

資源エネルギー庁公表 認定・導入情報 令和4年7月29日公表（新規：令和4年3月末まで）

（一般24円→21円 10000kw以上 入札による見直し以降）

導入件数(新規認定分)

(件)	未利用木質		一般木質	建設廃材	計
	2,000kW未満	2,000kW以上			
H29.3	7	32	22	2	63
H29.9	15	38	25	4	82
H30.3	17	36	34	4	91
H30.9	24	37	40	4	105
H31.3	24	39	48	3	114
R1.9	28	39	53	4	124
R2.3	30	40	57	5	132
R2.9	36	43	59	5	143
R3.3	40	43	63	5	151
R3.9	52	44	68	5	169
R4.3	59	46	73	5	183

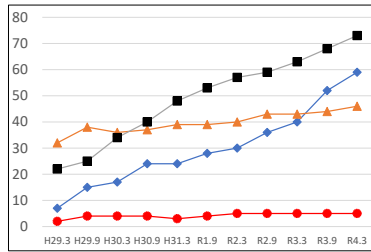
導入件数(移行認定分)

(件)	未利用木質		一般木質	建設廃材	計
	2,000kW未満	2,000kW以上			
H29.3	4	3	10	29	46
H29.9	4	3	10	29	46
H30.3	4	3	10	29	46
H30.9	4	3	10	29	46
H31.3	4	3	10	29	46
R1.9	4	3	11	30	48
R2.3	4	3	11	30	48
R2.9	4	3	13	30	50
R3.3	4	3	13	30	50
R3.9	4	3	13	30	50
R4.3	4	3	12	30	49

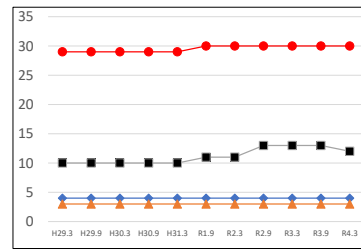
認定件数(新規認定分)

(件)	未利用木質		一般木質	建設廃材	計
	2,000kW未満	2,000kW以上			
H29.3	69	53	363	6	491
H29.9	61	54	348	10	473
H30.3	55	52	196	6	309
H30.9	61	51	197	6	315
H31.3	64	49	199	5	317
R1.9	64	48	191	5	308
R2.3	88	51	190	5	334
R2.9	102	51	179	5	337
R3.3	112	51	175	6	344
R3.9	147	53	174	7	381
R4.3	184	59	181	9	433

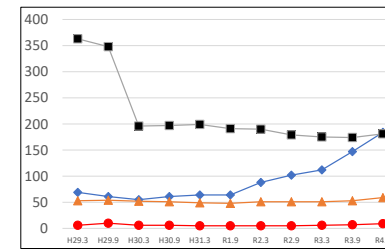
(件)



(件)



(件)



- ◆ : 未利用2000kW未満
- ▲ : 未利用2000kW以上
- : 一般木材
- : 建設廃材

(kW)

導入容量(新規認定分)

	未利用木質		一般木質	建設廃材	計(kW)
	2,000kW未満	2,000kW以上			
H29.3	6,644	290,282	392,592	9,300	698,818
H29.9	11,186	390,214	475,258	39,732	916,390
H30.3	14,011	312,050	662,414	13,050	1,001,525
H30.9	16,404	318,594	725,583	13,050	1,073,631
H31.3	16,438	356,927	1,006,650	11,290	1,391,305
R1.9	19,790	357,237	1,191,611	35,690	1,604,328
R2.3	21,342	364,337	1,365,167	85,690	1,836,536
R2.9	25,521	383,637	1,495,868	85,690	1,990,716
R3.3	30,741	397,057	1,663,163	85,690	2,176,651
R3.9	35,045	404,160	1,998,332	85,690	2,523,227
R4.3	37,077	428,410	2,245,100	85,690	2,796,277

(kW)

導入容量(移行認定分)

	未利用木質		一般木質	建設廃材	計(kW)
	2,000kW未満	2,000kW以上			
H29.3	3,038	6,015	73,800	331,916	414,769
H29.9	3,038	6,015	73,800	331,916	414,769
H30.3	3,038	6,015	73,800	332,516	415,369
H30.9	3,038	6,015	73,800	331,916	414,769
H31.3	3,036	10,340	124,312	343,947	481,636
R1.9	3,036	15,597	201,720	382,361	602,715
R2.3	3,036	15,597	201,720	386,159	606,513
R2.9	3,036	15,597	305,980	386,328	710,941
R3.3	3,036	15,597	305,980	386,328	710,941
R3.9	3,036	15,597	305,980	386,328	710,941
R4.3	3,036	15,577	295,480	386,328	700,421

(kW)

認定容量(新規認定分)

	未利用木質		一般木質	建設廃材	計(kW)
	2,000kW未満	2,000kW以上			
H29.3	75,995	423,119	11,466,243	87,450	12,052,807
H29.9	73,265	513,448	11,678,456	143,682	12,408,851
H30.3	54,215	437,569	7,412,037	87,450	7,991,271
H30.9	61,933	432,028	7,797,549	87,450	8,378,960
H31.3	62,960	442,577	7,962,316	85,690	8,553,543
R1.9	60,640	435,937	7,456,756	85,690	8,039,023
R2.3	71,088	456,237	7,396,214	85,690	8,009,229
R2.9	84,964	456,237	7,048,792	85,690	7,675,683
R3.3	98,977	462,407	6,738,709	94,210	7,394,303
R3.9	107,978	479,500	6,763,083	101,097	7,451,658
R4.3	148,012	528,240	6,770,551	120,653	7,567,456

